

雨水出水浸水想定区域図 【想定最大規模降雨】S=1:2,000

1.説明文

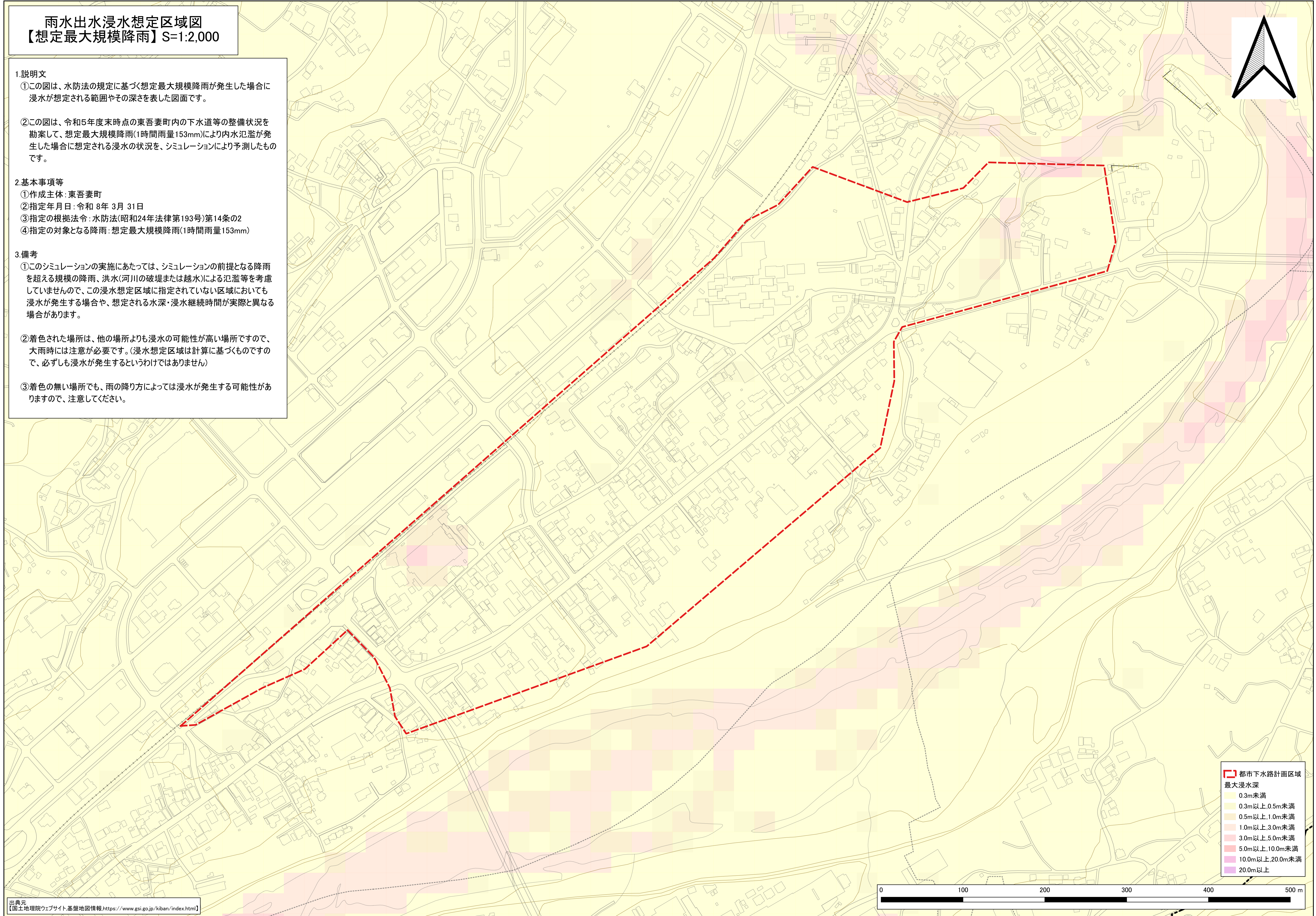
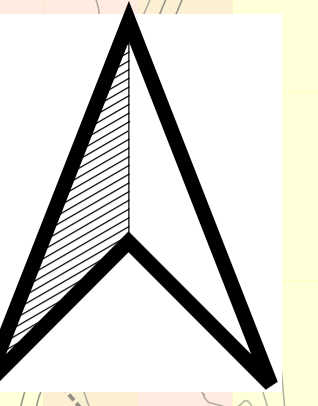
- ①この図は、水防法の規定に基づく想定最大規模降雨が発生した場合に浸水が想定される範囲やその深さを表した図面です。
- ②この図は、令和5年度末時点の東吾妻町内の下水道等の整備状況を勘案して、想定最大規模降雨(1時間雨量153mm)により内水氾濫が発生した場合に想定される浸水の状況を、シミュレーションにより予測したものです。

2.基本事項等

- ①作成主体:東吾妻町
- ②指定年月日:令和8年3月31日
- ③指定の根拠法令:水防法(昭和24年法律第193号)第14条の2
- ④指定の対象となる降雨:想定最大規模降雨(1時間雨量153mm)

3.備考

- ①このシミュレーションの実施にあたっては、シミュレーションの前提となる降雨を超える規模の降雨、洪水(河川の破堤または越水)による氾濫等を考慮していませんので、この浸水想定区域に指定されていない区域においても浸水が発生する場合や、想定される水深・浸水継続時間が実際と異なる場合があります。
- ②着色された場所は、他の場所よりも浸水の可能性が高い場所ですので、大雨時には注意が必要です。(浸水想定区域は計算に基づくものですので、必ずしも浸水が発生するわけではありません)
- ③着色の無い場所でも、雨の降り方によっては浸水が発生する可能性がありますので、注意してください。



都市下水道計画区域
最大浸水深
0.3m未満
0.3m以上0.5m未満
0.5m以上1.0m未満
1.0m以上3.0m未満
3.0m以上5.0m未満
5.0m以上10.0m未満
10.0m以上20.0m未満
20.0m以上

