

▼土砂災害警戒区域等について

- 土砂災害警戒区域等は群馬県と国(国土交通省)で調査したデータ(急傾斜地・土石流・地滑り)を基に掲載しています。
- 土砂災害警戒区域等は、現地調査などにより把握されたものです。地図に表示されている箇所以外でも土砂災害が発生する可能性があります。



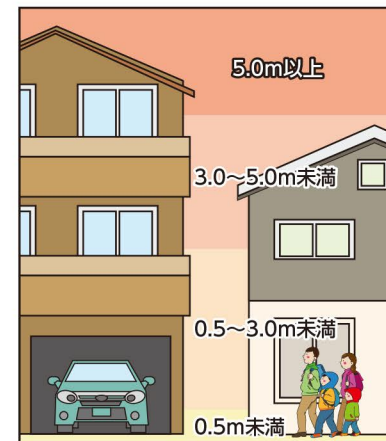
▼洪水浸水想定区域について

- 洪水浸水想定区域は、河川の洪水予報区間について、想定最大規模降雨による河川の氾濫で、浸水が想定される区域の範囲と浸水深を掲載しています。
- この洪水浸水想定区域は、現時点の河川流域の河道および洪水調節施設の整備状況を勘案して、想定最大規模降雨に伴う洪水により氾濫した場合の浸水の状況をシミュレーションにより予測したものです。
- このシミュレーションの実施にあたっては、**支川の決壊による氾濫、想定を超える降雨、内水による氾濫等を考慮していません**ので、この洪水浸水想定区域に指定されていない区域においても浸水が発生する場合や、想定される水深が実際の浸水深と異なる場合があります。
- なお、この洪水浸水想定区域は、河川流域の氾濫により浸水が想定される区域であるため、隣接する河川の氾濫の影響が考えられる区域では、別途、当該河川の洪水浸水想定区域を参照する必要があります。

◆ハザード情報の見方◆



水害 洪水浸水想定区域 (浸水深)



土砂災害

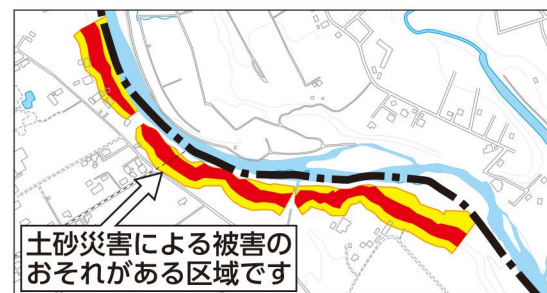
土砂災害特別警戒区域 (レッドゾーン)

建築物に損壊が生じ、住民等の生命または身体に著しい危害が生じるおそれがある区域です。

土砂災害警戒区域 (イエローゾーン)

住民等の生命または身体に危害が生じるおそれがある区域です。

ハザードマップポータルサイト 検索



※ハザードマップの着色や凡例は市町村によって異なる場合があります



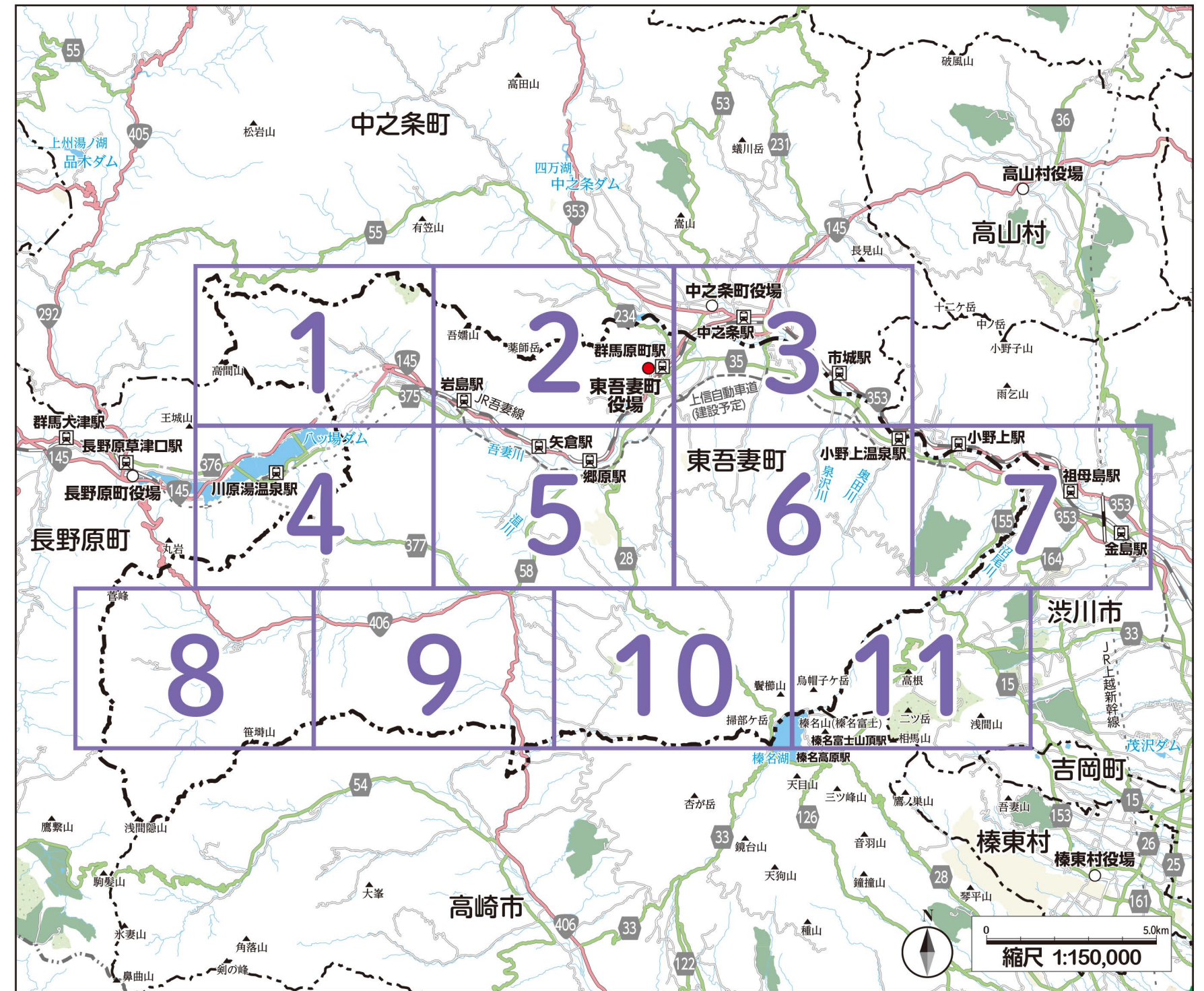
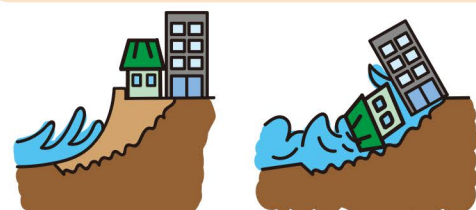
家屋倒壊 家屋倒壊等氾濫想定区域 (氾濫流・河岸浸食)

洪水時の氾濫流や河岸浸食により、家屋倒壊のおそれがある区域です。

水の流が速いと、木造家屋は倒壊するおそれがあります。



地面が削られると、家屋は建物ごと崩落するおそれがあります。



ハザードマップ凡例

河川洪水浸水想定区域 (浸水した場合の想定される水深)	
	20.0m 以上の区域
	10.0 ~ 20.0m 未満の区域
	5.0 ~ 10.0m 未満の区域
	3.0 ~ 5.0m 未満の区域
	0.5 ~ 3.0m 未満の区域
	0.0 ~ 0.5m 未満の区域
	対象河川
	河川等範囲
	河岸浸食および氾濫流により家屋倒壊のおそれがある区域

凡例					
地図記号	表示項目	地図記号	表示項目	地図記号	表示項目
	避難所		国道		郵便局
	福祉避難所		東吾妻町役場		AED設置場所 (自動体外式除細動器)
	公共施設		出張所・他町村役場		コンビニエンスストア
	要配慮者利用施設		消防署		ガソリンスタンド
	医療関連施設		消防団詰所		その他目標物
	県道・主要地方道		警察署・交番・駐在所		ヘリポート

土砂災害警戒区域等	
	土砂災害特別警戒区域
	土砂災害警戒区域

