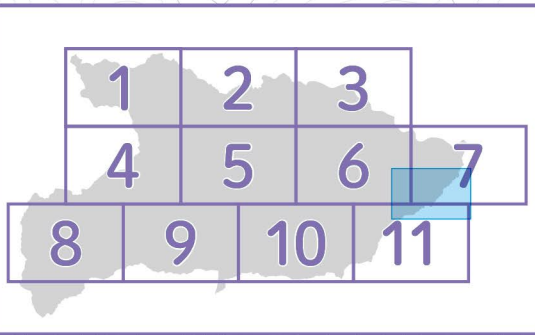


ため池ハザードマップ

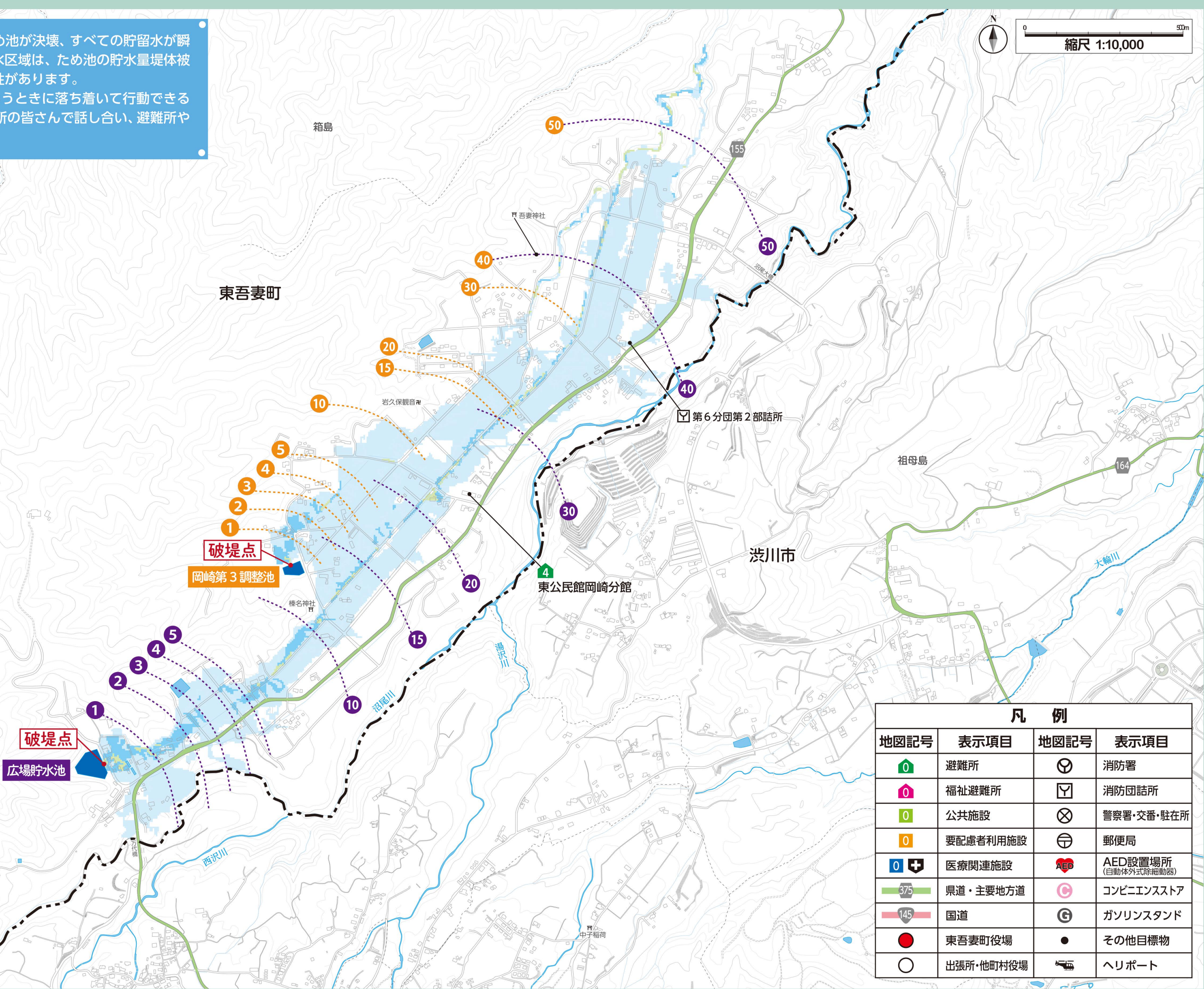
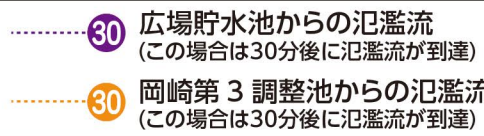
この、ため池ハザードマップは、地震等によりため池が決壊、すべての貯留水が瞬時に流出する状況を想定したものです。実際の浸水区域は、ため池の貯水量堤体被害の程度、周辺の土地利用状況により異なる可能性があります。浸水区域に入っていない地域住民の方もいざというときに落ち着いて行動できるよう、日ごろから災害の対応についてご家族ご近所の皆さんで話し合い、避難所や避難経路の確認をしておきましょう。



ため池氾濫洪水浸水想定区域
(浸水した場合に想定される水深)



ため池が決壊してからの洪水到達時間
(単位:分)



凡例			
地図記号	表示項目	地図記号	表示項目
0	避難所	☹	消防署
0	福祉避難所	☹	消防団詰所
0	公共施設	⊗	警察署・交番・駐在所
0	要配慮者利用施設	⊕	郵便局
0	医療関連施設	AED	AED設置場所 (自動体外式除細動器)
375	県道・主要地方道	C	コンビニエンスストア
145	国道	G	ガソリンスタンド
●	東吾妻町役場	●	その他目標物
○	出張所・他町村役場	ヘリ	ヘリポート