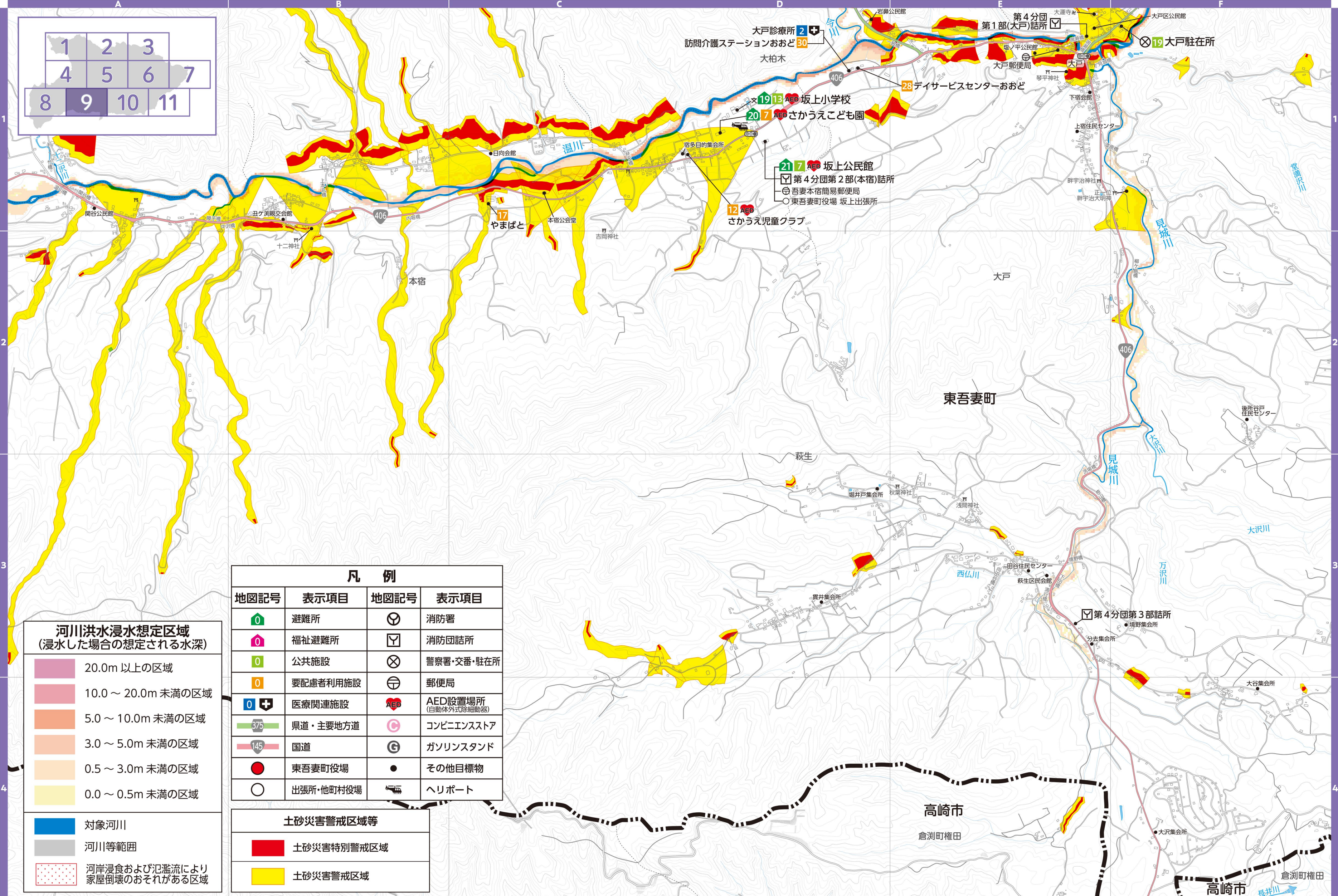


1	2	3	
4	5	6	7
8	9	10	11



河川洪水浸水想定区域
(浸水した場合の想定される水深)

20.0m 以上の区域
10.0 ~ 20.0m 未満の区域
5.0 ~ 10.0m 未満の区域
3.0 ~ 5.0m 未満の区域
0.5 ~ 3.0m 未満の区域
0.0 ~ 0.5m 未満の区域

対象河川
河川等範囲
河岸浸食および氾濫流により家屋倒壊のおそれがある区域

凡 例

地図記号	表示項目	地図記号	表示項目
🏠	避難所	🚒	消防署
🏠	福祉避難所	🏠	消防団詰所
🏠	公共施設	🚓	警察署・交番・駐在所
🏠	要配慮者利用施設	📮	郵便局
🏠+	医療関連施設	AED	AED設置場所 (自動体外式除細動器)
375	県道・主要地方道	🏪	コンビニエンスストア
145	国道	🛢	ガソリンスタンド
📍	東吾妻町役場	●	その他目標物
🚁	出張所・他町村役場	🚁	ヘリポート

土砂災害警戒区域等

🔴	土砂災害特別警戒区域
🟡	土砂災害警戒区域