



# 東吾妻町下水道事業経営戦略

(令和4年度～令和13年度)

概要版

令和5年3月

東吾妻町 上下水道課



## 経営戦略策定について

- 下水道事業は、下水道施設の老朽化に伴う大量更新期の到来や、人口減少等に伴う料金収入の減少等により、経営環境が厳しさを増すことが想定されており、経営の健全化の取組が求められています。
- 総務省からの通知により、計画的かつ合理的な経営を行うことにより収支の改善による経営基盤の強化のため「経営戦略」を平成28年度に策定し、定期的な見直しのため、本年度見直しを行いました。

## 経営戦略「計画期間」

- 計画期間：令和4年度～令和13年度（10年間）

## 下水道事業の概要

- 東吾妻町ではみなさんが使って汚れた水をきれいにして川にもどす事業を進めています。平成7年から着手した事業は、現在3事業となっています。

公共下水道事業…処理区内の道路に埋設された管きよにより、各家庭と污水处理場をつなぎ、家庭からの汚水を集合して処理する「集合処理」方式です。町の中心部にて供用しています。

農業集落排水事業…公共下水道と同様の「集合処理方式」で、箱島岡崎地区と岩下矢倉地区の2地区で供用しています。

特定地域生活排水処理事業…各戸の敷地内に町が合併処理浄化槽を設置し、使用者から使用料を徴収して、保守点検や修繕を実施する「個別処理」方式です。集合処理区域以外の全域で事業を実施しています。

## 経営戦略の基本方針

- 人口減少時代を迎えるにあたり、下水道使用者と未使用者間の公平性を確保し、安定した下水道事業を経営するとともに、地域の安心安全を念頭に置いた污水处理事業を継続します。



## 安定した下水道事業の経営

### ●効率的な下水道事業

- ⇒ 「集合処理」方式が効率的な区域は、公共下水道事業、農業集落排水事業にて整備が完了し、「個別処理」が効率的な各家庭の整備については今後も継続し事業を進めます。

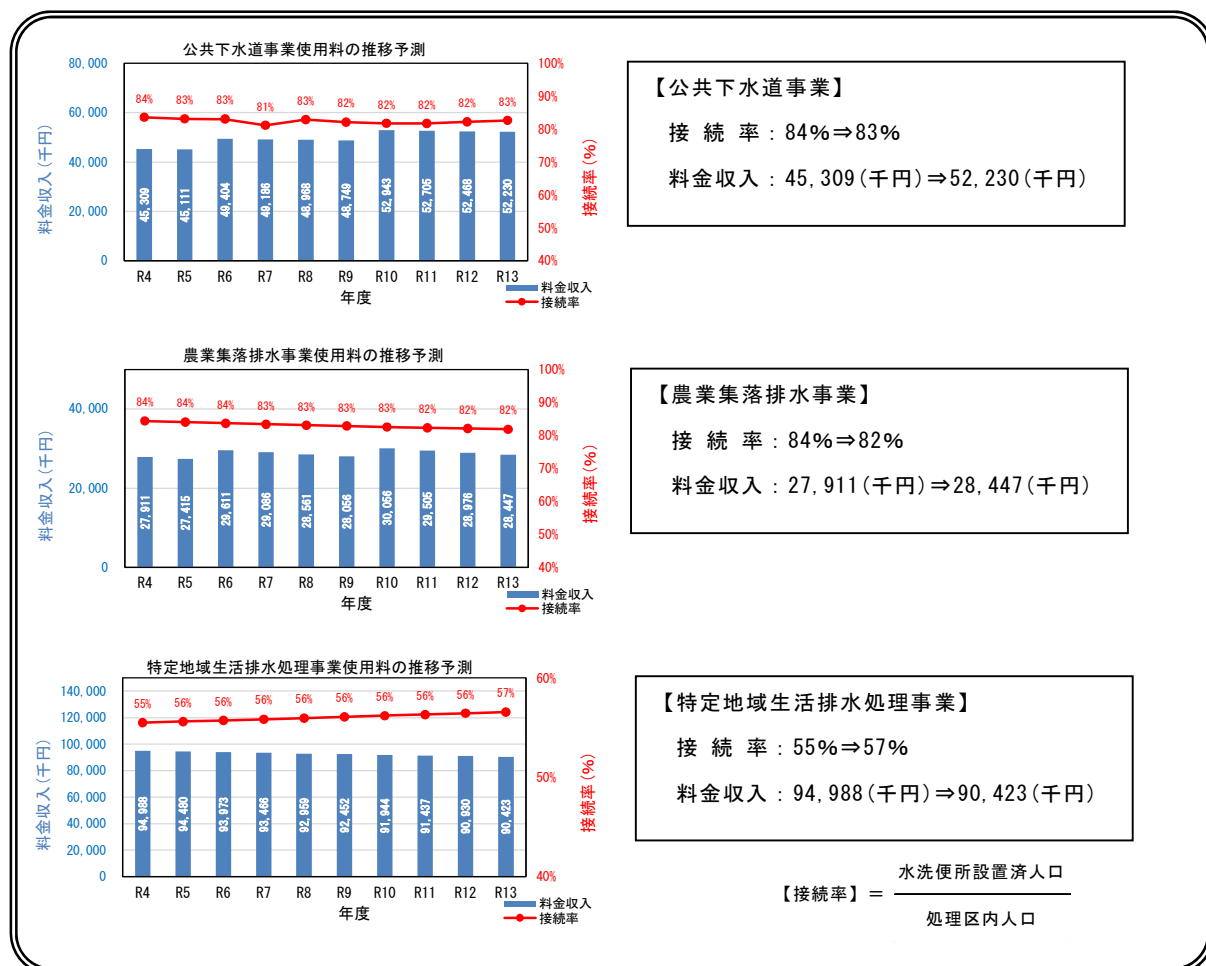
### ●投資計画

- ⇒ 「公共下水道事業」：継続（一部区域で追加の管きょ整備を予定しています）
- ⇒ 「農業集落排水事業」：継続
- ⇒ 「特定地域生活排水処理事業」：年間10基の整備

### ●財政計画

- ⇒ 下水道使用料(収入)：169,216千円(R3年度)↗171,100千円(R13年度)  
(料金改定(R6年度10%、R10年度10%、浄化槽の追加整備等))
- ⇒ 委託費等(支出)：-7%(包括的な民間委託を実施)
- ⇒ 職員数(支出)：事業規模に応じ削減
- ⇒ 一般会計繰入金：180,114千円(R3年度)↘136,255千円(R13年度)

## 下水道使用料(収入)の推移



## 委託費等(支出)の削減

- 包括的な民間委託を推進し、より一層の支出削減を目指します。
  - ⇒平成 29 年度より下水道施設（処理場・管きよ・浄化槽）の維持管理（運転・点検・調査・修繕）を複数年で一括発注・管理することで、支出削減をします。順次その対象を拡大し、より一層の支出削減を目指します。
  - ⇒今後、経費削減につながる民間委託を進めていきます。

## 職員数の削減

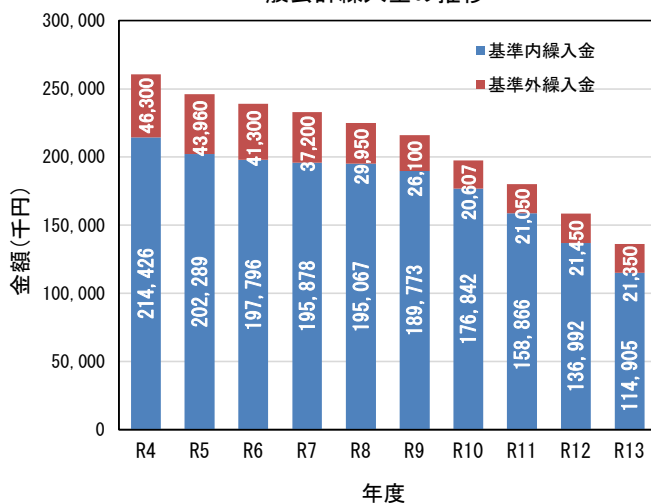
- 事業規模に応じ、職員を適正な人数へと見直しします。
  - ⇒職員数を事業規模に応じて適宜見直し、職員数の適正化を図ります。計画期間終了までに一定数を削減する計画となっております。

## 一般会計繰入金の推移

- 一般会計からの繰入金を削減します。現在、収入で賄えない費用については一般会計からの繰入金によって不足分を補っておりますが、経営戦略に従って事業を進めることで、繰入金の削減が期待できます。

⇒基準内繰入金：214,426（千円）↘114,905（千円）　△99,521（千円）  
 ⇒基準外繰入金：46,300（千円）↘21,350（千円）　△24,950（千円）  
 計　△124,471（千円）

一般会計繰入金の推移



	R4年度	R13年度	削減
基準内繰入金	214,426	114,905	△99,521
基準外繰入金	46,300	21,350	△24,950
計	260,726	136,255	△124,471

【基準内繰入金】  
国の定める基準により一般会計から公費負担とすべき費用

【基準外繰入金】  
基準内繰入金以外で収支の不足分を一般会計により補う費用



## 投資財政計画表

- 経営戦略期間中（R4～13年度）の投資財政計画は下表のとおりとなっております。期間中に計画と実績に乖離が生じた場合は、適宜経営戦略の見直しを検討します。

(単位:千円, %)

区分		R4	R5	R6	R7	R8	R9	R10	R11	R12	R13	
収益的収支	収入											
	総収益	382,396	369,069	370,720	367,616	365,554	359,030	351,185	332,013	308,566	285,405	
	営業収益	168,208	167,006	172,988	171,738	170,487	169,257	174,944	173,648	172,374	171,100	
	営業外収益	214,189	202,063	197,732	195,878	195,067	189,773	176,242	158,366	136,192	114,305	
	総費用	240,739	236,294	231,713	227,171	222,664	218,255	213,936	209,820	205,984	202,485	
	支出											
営業費用	204,294	203,094	201,873	200,677	199,481	198,305	197,136	195,994	194,889	193,804		
営業外費用	36,445	33,201	29,841	26,494	23,183	19,950	16,799	13,826	11,095	8,681		
収支差引	141,657	132,775	139,007	140,445	142,890	140,776	137,250	122,193	102,582	82,920		
資本的収支	収入											
	資本的収入	118,635	116,295	108,646	104,546	97,296	93,446	87,326	89,396	89,796	89,696	
	地方債	56,654	56,654	56,654	56,654	56,654	56,654	56,954	57,654	57,654	57,654	
	他会計補助金	47,218	44,878	42,218	38,118	30,868	27,018	20,598	21,968	22,368	22,268	
	補助金	11,426	11,426	6,437	6,437	6,437	6,437	6,437	6,437	6,437	6,437	
	工事負担金	1,896	1,896	1,896	1,896	1,896	1,896	1,896	1,896	1,896	1,896	
	その他	1,441	1,441	1,441	1,441	1,441	1,441	1,441	1,441	1,441	1,441	
	支出											
	資本的支出	246,248	250,154	247,783	244,737	240,626	234,390	225,103	212,393	192,956	173,514	
	建設改良費	44,179	42,794	41,366	39,969	38,633	37,398	36,247	35,235	34,387	33,737	
	地方債償還金	202,069	207,360	206,417	204,768	201,993	196,992	188,856	177,158	158,569	139,777	
収支差引	△ 127,613	△ 133,859	△ 139,137	△ 140,191	△ 143,330	△ 140,944	△ 137,777	△ 122,997	△ 103,160	△ 83,819		
収支再差引	14,044	△ 1,084	△ 130	254	△ 440	△ 168	△ 528	△ 804	△ 579	△ 899		
前年度からの繰越金	2,498	2,606	1,522	1,392	1,646	1,806	2,138	2,410	2,206	2,427		
形式収支	16,542	1,522	1,392	1,646	1,206	1,638	1,610	1,606	1,627	1,528		
実質収支	16,542	1,522	1,392	1,646	1,206	1,638	1,610	1,606	1,627	1,528		

営業収益：料金収入が該当します。

営業外収益：一般会計からの繰入金で、高資本費対策経費、分流式下水道等に要する経費、臨時財政特例債等の基準内繰入金のほか、基準外繰入金が該当します。

営業費用：職員給与費、処理施設の維持管理費等が該当します。

営業外費用：処理施設の建設費に充当した起債の支払利息等が該当します。

地方債：処理施設の建設費の一部において起債による収入が該当します。

他会計補助金：資本勘定他会計補助金、臨時再生特例債等の基準内繰入金のほか、基準外の繰入金が該当します。

補助金：処理施設の建設費の一部にあてられる、国や県からの補助金が該当します。

工事負担金：処理施設の建設費の一部にあてられる、下水道使用者からの収入が該当します。

建設改良費：処理施設の建設にかかる費用のほか、職員給与等が該当します。

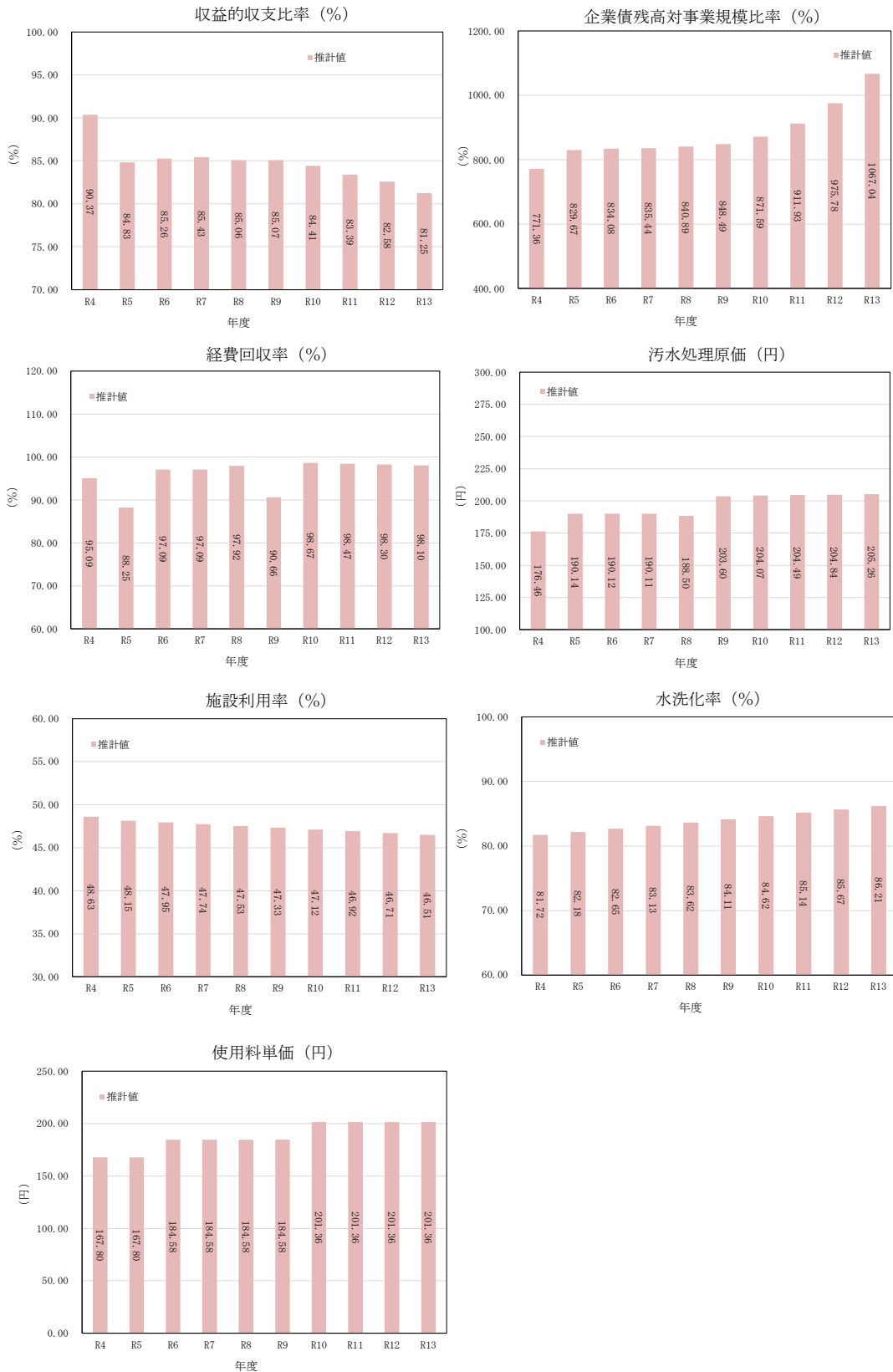
地方債償還金：処理施設の建設にかかった費用のうち起債の償還に該当します。



## 経営指標表

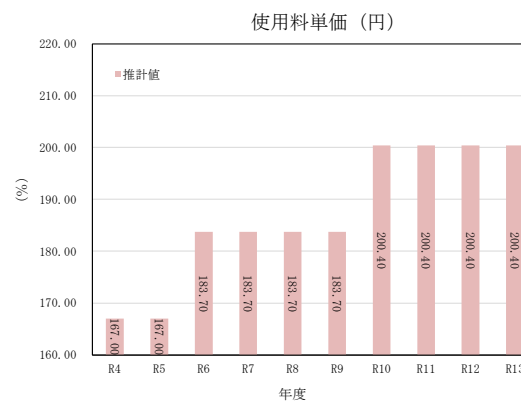
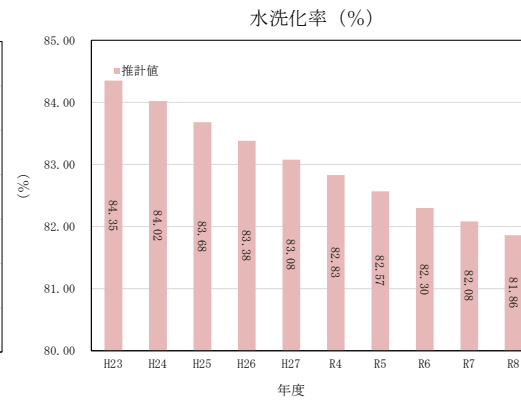
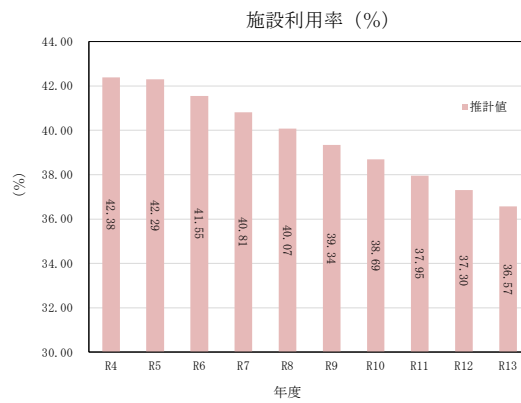
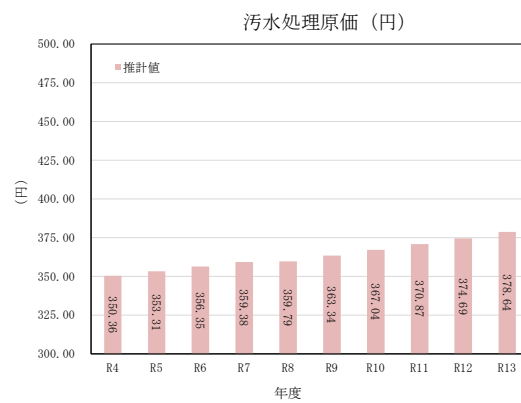
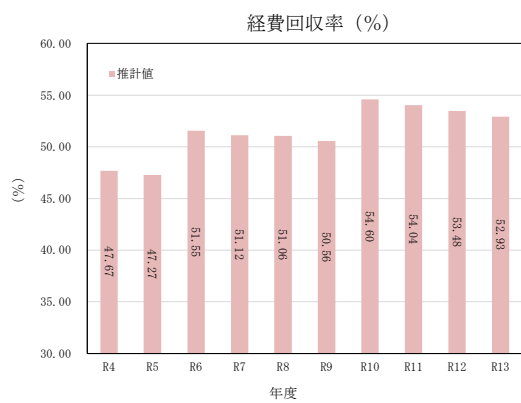
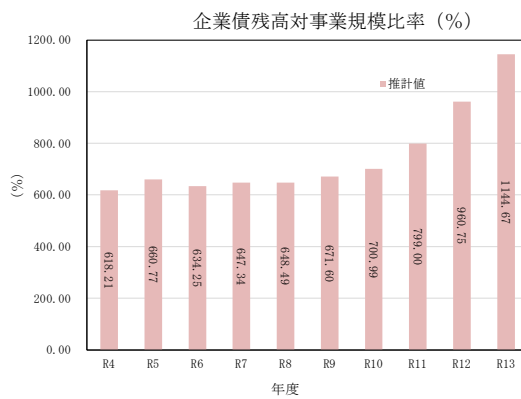
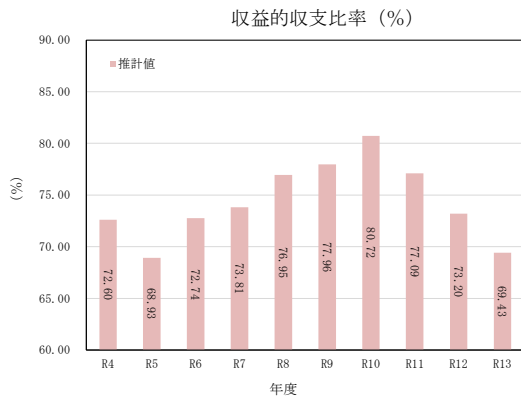
●経営戦略期間中（R4～13年度）の財政状況をはかる指標です。段階的に経営状況が改善できる予測となっております。

### 【公共下水道事業】



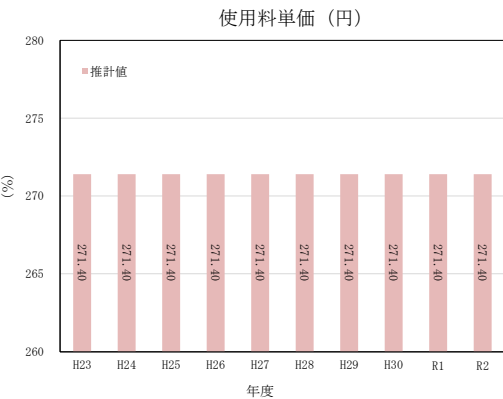
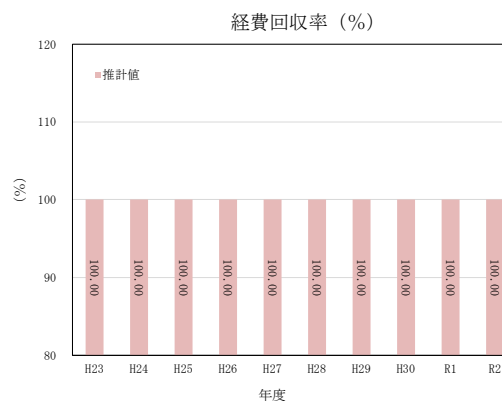
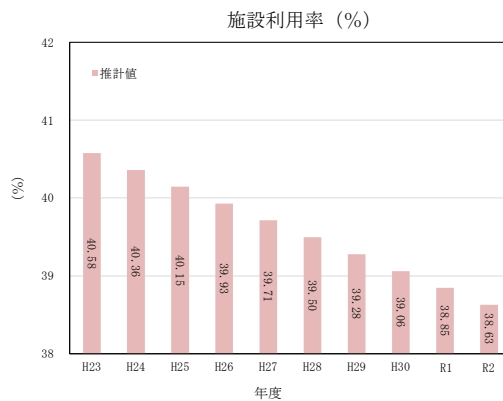
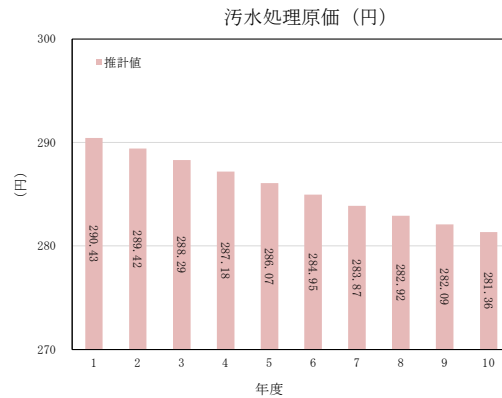
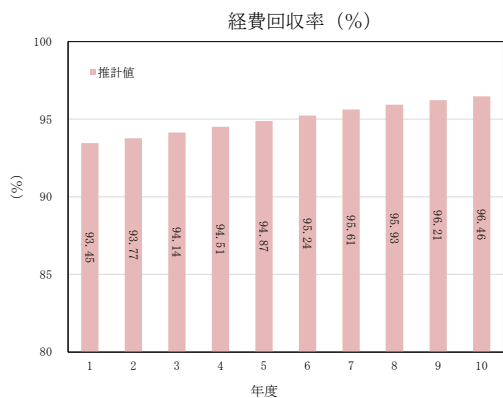
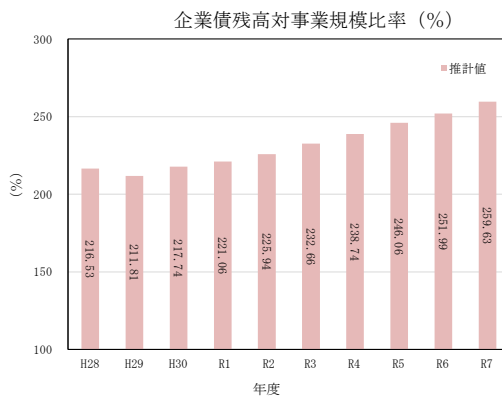
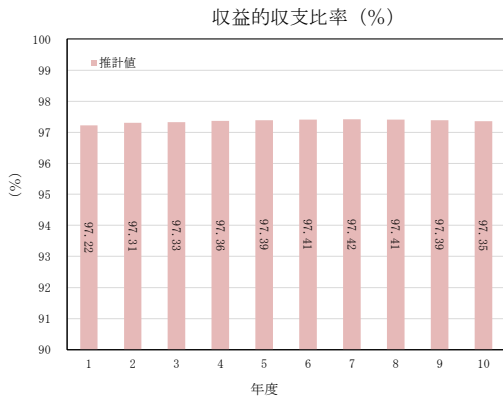


【農業集落排水事業】





【特定地域生活排水処理事業】



経営指標	算出式 (法非適用企業)
収益の収支比率 (%)	$\frac{\text{総収益}}{\text{総費用} + \text{地方債償還金}} \times 100$
企業債残高対事業規模比率 (%)	$\frac{\text{地方債現在高合計} - \text{一般会計負担額}}{\text{営業収益} - \text{受託工事収益}} \times 100$
経費回収率 (%)	$\frac{\text{下水道使用料}}{\text{污水处理費} (\text{公費負担分を除く})} \times 100$
污水处理原価 (円)	$\frac{\text{污水处理費} (\text{公費負担分を除く})}{\text{年間有収水量}}$
施設利用率 (%)	$\frac{\text{晴天時一日平均処理水量}}{\text{晴天時現在処理能力}} \times 100$
水洗化率 (%)	$\frac{\text{現在水洗便所設置済人口}}{\text{現在処理区域内人口}} \times 100$
使用料単価 (円)	$\frac{\text{下水道使用料}}{\text{年間有収水量}}$



『住民が誇りを持って暮らすまち』

東吾妻町  
Town of Higashiagatsuma



マスコットキャラクター  
「あしらのん」

お問い合わせ先

東吾妻町役場 上下水道課

〒377-0801 群馬県吾妻郡東吾妻町大字原町 1046

電話 : 0279-76-4010

メール : [jougesui@town.higashiagatsuma.gunma.jp](mailto:jougesui@town.higashiagatsuma.gunma.jp)