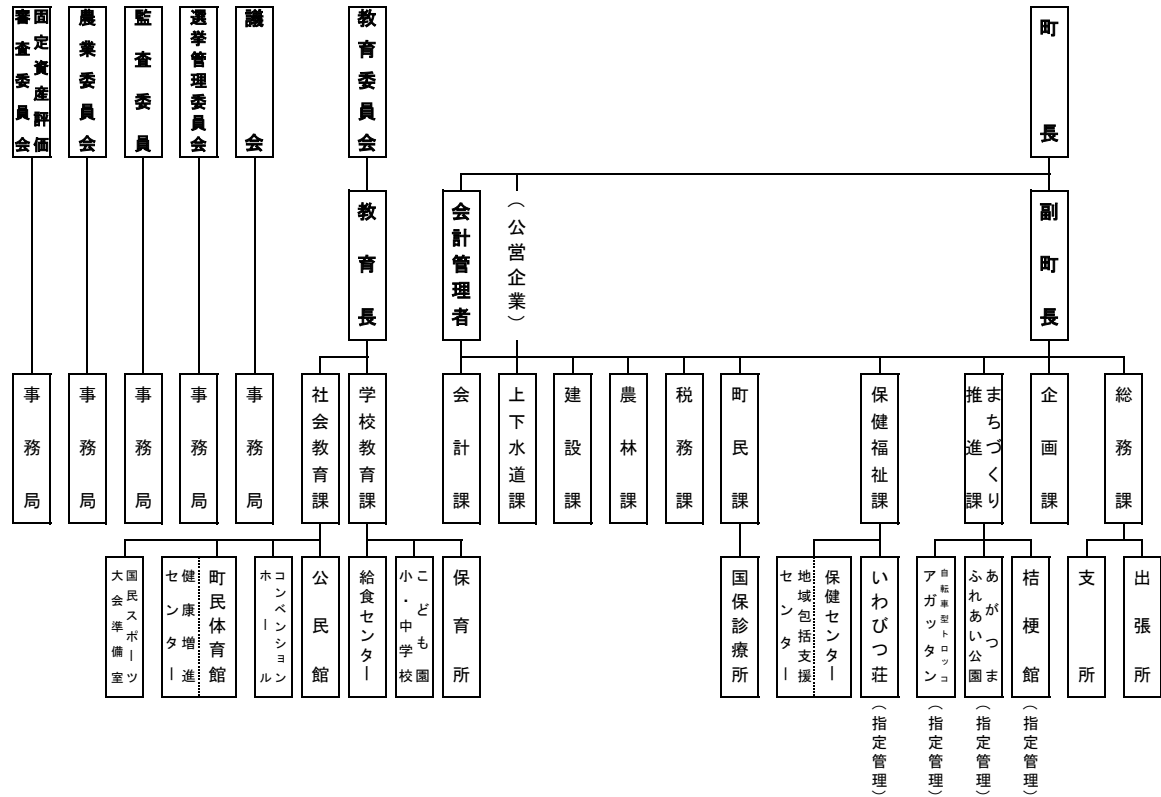


東吾妻町行政組織図 (令和8年4月1日現在)



区分	課名等	連絡先	主な業務内容
本庁	総務課	電話：68-2111	秘書、広報及び広聴、人事、行政区等の振興及び連絡、条例管理、公有財産管理、防災、消防、交通、防犯、支所及び出張所、選挙管理委員会・議会との連絡、その他の所管に属しないこと。
	企画課	電話：68-2111	施策の総合調整及び企画、行政改革、情報化施策、公共交通、少子化対策、定住促進、予算その他町財政、統計
	まちづくり推進課	電話：68-2111	地域活性化対策、商工業振興及び労働福祉、消費者行政、観光振興、桔梗館（指定管理）、あがつまふれあい公園（指定管理）、自転車型トロコ施設アガッタン（指定管理）
	保健福祉課	電話：68-2111	社会福祉、老人福祉、障害福祉、児童福祉、介護保険、保健センター、地域包括支援センター、特別養護老人ホームいわびつ荘（指定管理）
	町民課	電話：68-2111	総合窓口、戸籍、住民基本台帳、印鑑登録、一般旅券、国民健康保険、国民年金、後期高齢者医療保険、環境対策、国民健康保険診療所
	税務課	電話：68-2111	町民税・固定資産税・国民健康保険税その他町税の賦課徴収、国税及び県税、町税等の徴収及び滞納整理
	農林課	電話：68-2111	農林業及び水産業振興、土地改良、地籍調査、農業委員会との連絡
	建設課	電話：68-2111	町道・河川及び橋りょうその他土木、治水、公共物管理、町営住宅、都市計画、上水道、八ツ場ダム対策
	上下水道課	電話：76-4010	上水道、簡易水道、下水道
	会計課	電話：68-2111	会計事務
	学校教育課	電話：59-3017	教育委員会、学校教育、保育、学校給食センター
	社会教育課	電話：59-3370	社会教育、文化財保護、コンベンションホール
支所	議会事務局		スポーツ推進、公民館、町民体育館、健康増進センター、国民スポーツ大会準備室
	議会事務局	電話：68-2111	議会、監査委員、固定資産評価審査委員会
	農業委員会事務局	電話：68-2111	農業委員会
出張所	東支所（東公民館）	電話：59-3111	総合窓口、あづま地区ケーブルテレビ、農村環境改善センター、東公民館、本庁との連絡
	太田出張所（太田公民館）	電話：68-2328	
	岩島出張所（岩島公民館）	電話：67-2001	住民票・印鑑証明書の交付、本庁との連絡、地区公民館業務、地区内の連絡調整
	坂上出張所（坂上公民館）	電話：69-2001	

施設名	連絡先
東吾妻町保健センター	電話：68-5021
特別養護老人ホームいわびつ荘（指定管理）	電話：68-4840
東吾妻町国民健康保険診療所	電話：59-3010
東吾妻町中央公民館	電話：68-2412

施設名	連絡先
東吾妻町コンベンションホール	電話：68-2261
健康増進センター（町民体育館内）	電話：68-0245
吾妻峡温泉天狗の湯（指定管理）	電話：67-2683
あづま温泉桔梗館（指定管理）	電話：59-3533