

**東吾妻町**  
**橋梁長寿命化修繕計画**  
**【概要版】**

東吾妻町 建設課

## ■背景

東吾妻町は、令和6年3月現在で271橋の道路橋を管理しています。

この橋の2割近くが「架設後50年以上が経過する高齢化」を迎えており、**20年後には8割近くの橋梁が高齢化を迎えます**。また、橋のおかれる環境も交通量の増加や車両の大型・重量化により日々厳しい状況となっています。

そこで、橋の長寿命化修繕計画では、従来の「**悪くなってから補修する管理（事後保全的管理）**」から、「**損傷が小さなうちに計画的に補修を行い、橋の長寿命化を図る管理（予防保全的管理）**」へ移行し、町民の皆様が生活する上で、大切な道路交通の安全性を守っていくことを目的として策定しています。



東吾妻町が管理する架設後50年を経過する橋梁の割合

## ■目的

道路交通の安全性を確保する上で、これまでの事後保全的な維持管理対応から計画的かつ効率的な予防保全的な維持管理への対応に転換を図り、**橋梁自体の長寿命化によるコスト縮減を図りました**。そこで東吾妻町では、将来的な財政負担の低減および道路交通の安全性の確保を図るために、橋梁長寿命化修繕計画を策定しました。

## ■対象となる橋梁

東吾妻町が管理する271橋の道路橋の全てを対象とします。

## ■基本方針

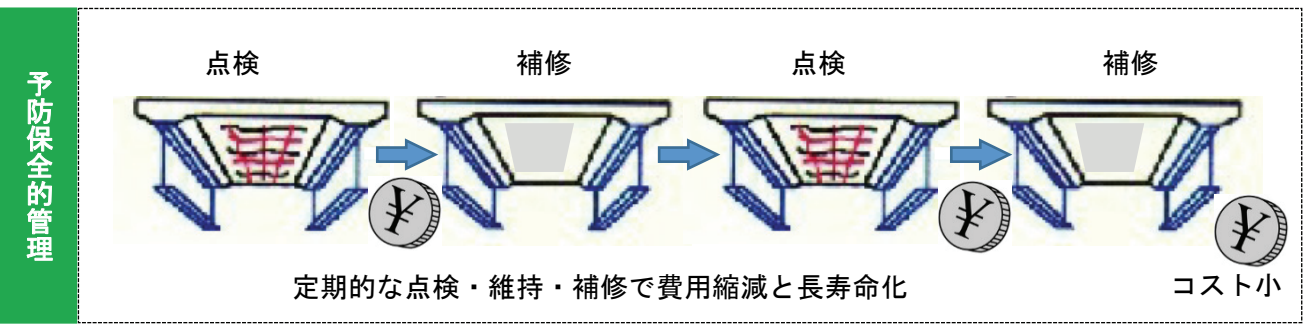
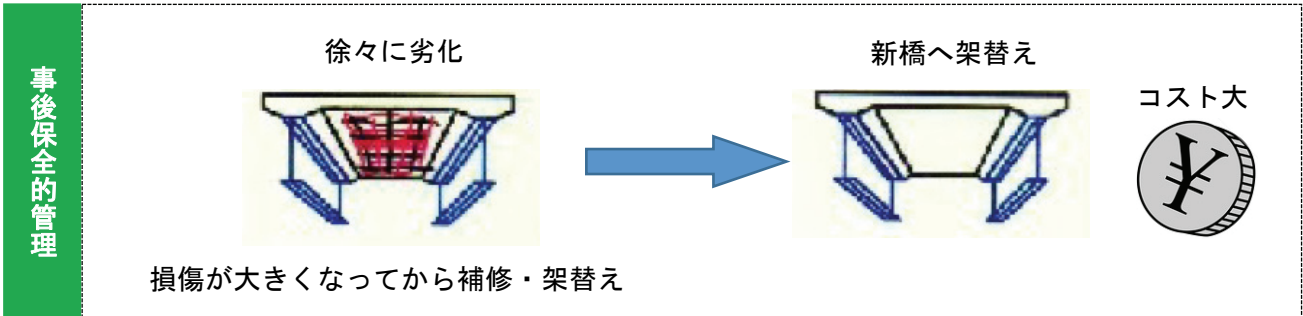
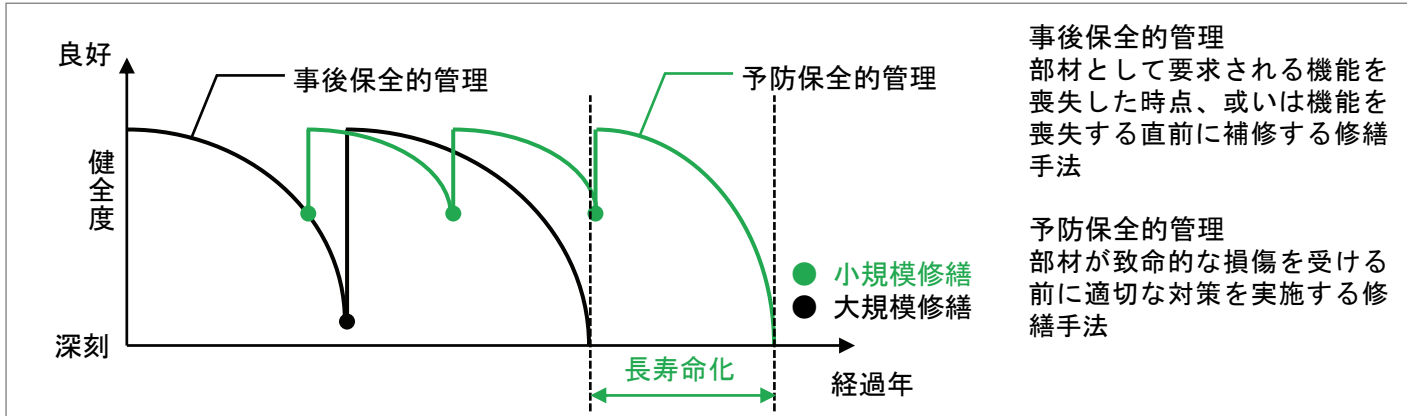
東吾妻町における橋梁管理の目標を満たすための基本方針を以下のとおり定めます。

- ① **安全で円滑な交通を確保することとします**
- ② **沿道や第三者への被害の防止を図ることとします**
- ③ **効率的な維持管理を行うための記録を得ることとします**

長寿命化修繕計画に基づく対策、点検の実施、診断及び計画の見直しというマネジメントサイクル（PDCAサイクル）を確立し、効果的な橋梁の維持管理を継続します。



### ■長寿命化と費用縮減



## ■集約化と費用縮減

今後、少子高齢化等による税収減少が懸念される一方で、老朽化によるインフラの維持管理費用の増加が想定されます。限られた予算の中で効率的に維持管理を行うため、点検結果や利用状況等により集約化や撤去の検討を実施し、持続可能なメンテナンスを目指します。集約化や撤去を実施することで、**0.2割程度の費用節約**を目指します。

## ■新技術と費用縮減

点検費用が高額になる橋梁を対象に、新技術の活用を行うことで点検費用の**0.6割程度の費用節約**を目指します。

## ■点検と修繕

橋梁の現況を把握するため、5年ごとに定期点検を実施しています。補修工事は優先順位を考慮して順次実施しています。

優先順位は**健全性**（傷みが激しいもの）、**通学路**（学校等の経路）、**バス路線**（町指定の経路）、**迂回路**（迂回路が無く孤立してしまう）、**橋梁の規模**（橋長が長い）を用います。

次頁から短期修繕計画案を掲載します。

凡例： ←対策を実施すべき時期を示す。

橋梁名	道路種別	路線名	橋長(m)	架設年度	供用年数	最新点検年次	健全性	対策の内容・時期									
								2025	2026	2027	2028	2029	2030	2031	2032	2033	2034
3-12号橋(鳴瀬橋)	町道	町道3006号線	32	1983	42	2024	IV	点検 主桁横桁等						点検	(撤去検討中)		
4-69号橋(滝の沢橋)	町道	町道元/宿・栗平峠線	8.5	1960	65	2022	III	主桁横桁等		点検					点検		
3-5号橋(上本丸橋)	町道	町道本宿・日向線	59.8	1971	54	2021	III	主桁・横桁等	点検 床版等					点検			
4-96号橋(天狗大橋)	町道	町道4009号線	106.9	2008	17	2021	III		点検 床版支承等					点検			
5-87号橋(ふれあい大橋)	町道	町道5284号線	167.72	2008	17	2025	III	点検	主桁横桁等					点検			
5-60号橋(幽仙橋)	町道	町道紺屋町・平沢線	7.4	1965	60	2024	II	点検	主桁横桁等					点検			
1-22号橋(重田橋)	町道	町道1265号線	11	1983	42	2024	II	点検	主桁横桁等					点検			
6-1号橋(八千代橋)	町道	町道127号線	12.5	1971	54	2024	II	点検	主桁横桁等					点検			
1-17号橋	町道	町道1142号線	10.5	1983	42	2024	III	点検	主桁横桁等					点検			
5-47号橋(岩島橋)	町道	町道矢倉・沢尻線	80.12	1959	66	2022	III		点検 主桁横桁等							点検	
3-26号橋(関谷橋)	町道	町道3108号線	14.08	1959	66	2022	III		点検 主桁横桁等							点検	
2-18号橋	町道	町道2041号線	13.55	1959	66	2021	III		点検	主桁横桁等				点検			
5-43号橋(昭和橋)	町道	町道5218号線	54.4	1983	42	2021	III		点検	主桁横桁等				点検			
6-2号橋(観音橋)	町道	町道127号線	9.5	1965	60	2024	II	点検	主桁横桁等					点検			
2-19号橋	町道	町道2041号線	12.55	1983	42	2021	III		点検	主桁横桁等				点検			
2-51号橋(深沢2号橋)	町道	町道2260号線	15	1971	54	2024	III	点検	主桁・横桁等					点検			
8-2号橋(下河原橋)	町道	町道8005号線	9.8	1983	42	2024	II	点検	主桁・横桁等					点検			
4-27号橋(広石橋)	町道	町道4102号線	11.2	1972	53	2022	III		点検	床版等						点検	
5-64号橋(滝沢橋)	町道	町道5144号橋	12.65	1978	47	2024	II	点検	主桁横桁等					点検			
1-15号橋(五号橋)	町道	町道1140号線	8.8	1972	53	2024	II	点検	主桁横桁等					点検			
9-1号橋(尻貝橋)	町道	町道9092号線	6.1	1983	42	2025	III	点検	床版等					点検			
2-50号橋(深沢1号橋)	町道	町道2260号線	22	1970	55	2024	II	点検	主桁横桁等					点検			
5-77号橋	町道	町道5274号線	9	1983	42	2024	II	点検	主桁横桁等					点検			
4-74号橋	町道	町道4203号線	3.8	1983	42	2022	III		点検	架け替え等						点検	
4-33号橋	町道	町道4112号線	4.33	1983	42	2022	III		点検	架け替え等						点検	
2-56号橋(藤立木橋)	町道	町道2260号線	4.3	1971	54	2024	II	点検	架け替え等					点検			
8-5号橋(竹ノ沢2号橋)	町道	町道8053号線	2.6	1983	42	2024	II	点検	架け替え等					点検			
1-29号橋(渡戸橋)	町道	町道程岩・堂ヶ沢線	14.5	1980	45	2024	II	点検	主桁横桁等					点検			
5-63号橋(弁天橋)	町道	町道新井・大宮線	10.4	1966	59	2024	II	点検	主桁横桁等					点検			
6-4号橋(滝恵橋)	町道	町道6001号線	22.5	1977	48	2024	II	点検	主桁横桁等					点検			支承等
1-33号橋(六号橋)	町道	町道植栗十二ヶ原線	12	2014	11	2024	II	点検	主桁横桁等					点検			支承等
1-12号橋(田ノ原橋)	町道	町道植栗岩井線	9.1	1973	52	2024	II	点検	主桁横桁等					点検			支承等
2-55号橋(深沢6号橋)	町道	町道2260号線	12.4	1972	53	2024	II	点検	主桁横桁等					点検			支承等
1-1号橋(太田橋)	町道	町道1228号線	14.6	1975	50	2024	III	点検	主桁横桁等					点検			床版等
1-19号橋(11号橋)	町道	町道1145号橋	8.45	1971	54	2024	II	点検	主桁横桁等					点検			支承等
1-27号橋	町道	町道1304号線	10.65	1983	42	2024	II	点検	主桁横桁等					点検			床版等
1-28号橋	町道	町道1301号線	11	1983	42	2024	II	点検	主桁横桁等					点検			支承等
1-2号橋(一ノ瀬橋)	町道	町道1228号線	10	2000	25	2024	II	点検	主桁横桁等					点検			支承等
7-1号橋(鎌原橋)	町道	町道7001号線	11.3	1983	42	2024	II	点検	主桁横桁等					点検			支承等
1-34号橋	町道	町道1209号線	6	1983	42	2024	II	点検	主桁横桁等					点検			支承等
2-4号橋(鳳来橋)	町道	町道新井・横谷・松谷線	50	1966	59	2025	II	点検	主桁横桁等					点検			支承等
5-42号橋(陣出橋)	町道	町道岩下・三島線	77	1976	49	2025	II	点検	主桁横桁等					点検			支承等
5-85号橋(川中橋)	町道	町道松谷・六合村線	116	2009	16	2025	I	点検	主桁横桁等					点検			支承等

凡例： ←対策を実施すべき時期を示す。

橋梁名	道路種別	路線名	橋長(m)	架設年度	供用年数	最新点検年次	健全性	対策の内容・時期											
								2025	2026	2027	2028	2029	2030	2031	2032	2033	2034		
5-8号橋(中尾橋)	町道	町道5023号線	12.52	1998	27	2025	Ⅱ	点検							点検	主桁横桁 排水施設等			
5-4号橋	町道	町道松谷・六合村線	7.9	1983	42	2025	Ⅱ	点検							点検	主桁横桁等			
4-18号橋	町道	町道4062号線	10.2	1983	42	2025	Ⅲ	点検							点検	主桁横桁等	床版等		
5-45号橋	町道	町道5234号線	5.6	1983	42	2025	Ⅱ	点検							点検	主桁横桁等			
2-5号橋	町道	町道2018号線	6.25	1983	42	2025	Ⅱ	点検							点検	主桁横桁等	床版等		
5-41号橋	町道	町道5192号線	6.1	1983	42	2025	Ⅲ	点検							点検	主桁横桁等			
3-10号橋(弁天橋)	町道	町道本宿・日向線	55	1974	51	2021	Ⅱ		点検						点検	主桁横桁等			
2-54号橋(深沢5号橋)	町道	町道2260号線	16.5	1989	36	2021	Ⅱ		点検						点検	主桁横桁等			
4-57号橋	町道	町道4145号線	18.2	1983	42	2021	Ⅱ		点検						点検	主桁横桁等			
2-52号橋(深沢3号橋)	町道	町道2260号線	12.4	1972	53	2021	Ⅱ		点検						点検	主桁横桁 下部工等			
4-62号橋(矢竹橋)	町道	町道矢竹・万騎峠線	9.46	1964	61	2022	Ⅱ			点検					点検	主桁横桁等			
3-27号橋(温川橋)	町道	町道3108号線	64.02	1964	61	2022	Ⅱ			点検					点検	主桁横桁等			
4-60号橋(岩鼻橋)	町道	町道4150号線	17	1966	59	2022	Ⅱ			点検					点検	主桁横桁 防護欄等			
3-16号橋	町道	町道3050号線	10.42	1983	42	2022	Ⅱ			点検					点検	主桁横桁等			
1-39号橋(靴屋橋)	町道	町道1374号線	27.5	1994	31	2024	Ⅱ	点検							点検	主桁横桁等			
5-31号橋(荒神橋)	町道	町道三島・松谷線	69.5	1979	46	2025	Ⅱ	点検							点検	主桁横桁等			
4-24号橋(梁瀬橋)	町道	三島・大戸線	46	1969	56	2025	Ⅱ	点検							点検	主桁横桁等			
5-91号橋(2号橋)	町道	町道5287号線	16.9	2000	25	2025	Ⅰ	点検							点検	主桁横桁等			
4-52号橋	町道	町道4234号橋	15.8	1983	42	2025	Ⅱ	点検							点検	主桁横桁等			
2-6号橋	町道	町道2019号線	7.4	1983	42	2025	Ⅱ	点検							点検	主桁横桁等			
5-9号橋	町道	町道松谷・六合村線	6.55	1983	42	2025	Ⅱ	点検							点検	主桁横桁等			
5-46号橋	町道	町道5235号線	4.1	1983	42	2025	Ⅱ	点検							点検				
2-2号橋	町道	町道2011号線	3.4	1983	42	2025	Ⅱ	点検							点検				
2-10号橋	町道	町道2037号線	4.5	1983	42	2021	Ⅱ		点検						点検				
4-95号橋(十二沢橋)	町道	町道4009号線	65	2001	24	2021	Ⅱ		点検						点検	防護欄 地盤緑石等			
5-73号橋(釜谷戸橋)	町道	町道5048号線	10.15	1963	62	2024	Ⅱ	点検							点検	支承等			
5-76号橋	町道	町道5059号線	11.85	1983	42	2024	Ⅱ	点検							点検	伸縮装置等			
5-59号橋(観音橋)	町道	町道5203号線	7	1989	36	2024	Ⅱ	点検							点検	伸縮装置等			
4-11号橋(万木沢橋)	町道	町道新井・横谷・松谷線	57	1996	29	2025	Ⅱ	点検							点検	伸縮装置等			
5-40号橋(寺澤橋)	町道	町道岩下・川中線	23.8	1967	58	2025	Ⅰ	点検							点検				
5-10号橋(御堂沢橋)	町道	町道松谷・六合村線	8.6	1963	62	2025	Ⅱ	点検							点検	伸縮装置等			
2-27号橋	町道	町道馬場・手子丸線	5.5	1983	42	2021	Ⅱ		点検						点検	地盤緑石等			
4-29号橋(上の沢橋)	町道	町道須賀尾・大柏木線	18.2	2000	25	2022	Ⅱ			点検					点検	伸縮装置 高欄等			
4-81号橋(十二沢2号橋)	町道	町道須賀尾・大柏木線	8.9	2000	25	2022	Ⅱ			点検					点検				
4-49号橋(羽田橋)	町道	町道4127号線	4.87	1983	42	2022	Ⅱ			点検					点検	防護欄等			
3-2号橋	町道	町道3044号線	5.6	1983	42	2022	Ⅱ			点検					点検	伸縮装置等			
5-62号橋(不動橋)	町道	町道紺屋町・平沢線	6.4	1964	61	2024	Ⅱ	点検							点検	舗装等			
1-38号橋	町道	町道1392号線	6	1983	42	2024	Ⅱ	点検							点検				
5-29号橋	町道	町道岩下・川中線	6.65	1990	35	2025	Ⅱ	点検							点検				
5-11号橋	町道	町道松谷・六合村線	10.3	1983	42	2025	Ⅱ	点検							点検				
4-6号橋(郷土橋)	町道	町道4024号線	10.5	1974	51	2025	Ⅱ	点検							点検				
5-83号橋	町道	町道松谷・六合村線	7.2	1983	42	2025	Ⅱ	点検							点検				
5-44号橋	町道	町道5228号線	6	1983	42	2025	Ⅰ	点検							点検	伸縮装置等			

凡例： ←対策を実施すべき時期を示す。

橋梁名	道路種別	路線名	橋長(m)	架設年度	供用年数	最新点検年次	健全性	対策の内容・時期							
								2025	2026	2027	2028	2029	2030	2031	2032
(仮) 4-9号ボックスカルバート	町道	町道5284号線	11.66	2010	15	2021	II		点検				点検		舗装等
2-26号橋	町道	町道馬場・手子丸線	5.3	1983	42	2021	II		点検				点検		下部工等
4-92号橋	町道	町道須賀尾・大柏木線	6.01	1983	42	2022	II			点検				点検	
3-20号橋	町道	町道3079号線	4.6	1983	42	2021	II		点検				点検		
2-57号橋(溪流橋)	町道	町道2260号線	4.37	1971	54	2024	II	点検					点検		
5-66号橋	町道	町道内野・山田川線	3.4	1983	42	2024	II	点検					点検		
5-58号橋(滝頭橋)	町道	町道紺屋町・平沢線	4.8	1968	57	2024	III	点検					点検		
5-34号橋	町道	町道岩下・川中線	3.6	1983	42	2025	II	点検					点検		
5-38号橋(姉山橋)	町道	町道5190号線	3.75	1973	52	2025	II	点検					点検		
5-3号橋	町道	町道5019号線	2.1	1983	42	2025	II	点検					点検		
4-58号橋	町道	町道4223号線	4.85	1977	48	2021	II		点検				点検		
2-16号橋	町道	町道2098号線	3.33	1983	42	2021	II		点検				点検		
4-77号橋	町道	町道4211号線	4.95	1983	42	2022	II			点検				点検	
4-46号橋(諏訪沢2号橋)	町道	町道4122号線	3	1972	53	2022	II			点検				点検	
5-78号橋	町道	町道5113号線	3	1983	42	2024	II	点検					点検		
8-7号橋(上宿橋)	町道	町道8068号線	4.1	1983	42	2024	II	点検					点検		
5-36号橋	町道	町道春日・天神線	4.4	1983	42	2025	II	点検					点検		
4-44号橋(五郎見橋)	町道	町道4121号線	3.86	1980	45	2022	II			点検				点検	
根古屋沢橋	町道	町道4024号線	9	2022	3	2025	II	点検					点検	主桁横桁等	床版等
9-2号橋(沼尾大橋)	町道	町道9655号線	115	2002	23	2024	I	点検					点検	主桁横桁等	
1-23号橋(岩根橋)	町道	町道程岩・堂ヶ沢線	36.9	1989	36	2024	I	点検					点検	伸縮装置等	主桁横桁等
1-24号橋(程岩橋)	町道	町道1283号線	21.46	1990	35	2024	I	点検					点検		主桁横桁等
5-89号橋(棧道橋)	町道	町道5287号線	18	2000	25	2025	I	点検					点検	伸縮装置等	主桁横桁等
5-93号橋(久々戸橋)	町道	町道岩下・川中線	23	2009	16	2025	I	点検					点検	伸縮装置等	主桁横桁等
5-23号橋(雁ヶ沢歩道橋)	町道	町道5062号線	42.9	1998	27	2025	I	点検					点検		主桁横桁等
5-90号橋(1号橋)	町道	町道5287号線	23.7	2000	25	2025	I	点検					点検	伸縮装置等	主桁横桁等
5-92号橋(3号橋)	町道	町道5287号線	25.9	2001	24	2025	I	点検					点検	伸縮装置等	
5-16号橋(松谷1号片棧橋)	町道	町道5353号線	25	1983	42	2025	II	点検					点検		主桁横桁等
5-13号橋(松谷3号片棧橋)	町道	町道5353号線	20.9	1998	27	2025	I	点検					点検		主桁横桁等
5-17号橋(松谷1号側道橋)	町道	町道5353号線	37.2	2001	24	2025	II	点検					点検		主桁横桁等
5-15号橋(松谷2号側道橋)	町道	町道5353号線	25	2001	24	2025	II	点検					点検		主桁横桁等
5-94号橋(原町駅歩道橋)	町道	町道204号線	49.4	2007	18	2021	III		点検					点検	
5-88号橋(吾妻峡橋)	町道	町道新井・横谷・松谷線	77.5	2001	24	2021	III		点検					点検	舗装等
4-94号橋(尻沢橋)	町道	町道4009号線	49.5	2001	24	2021	I		点検		支承 舗装等			点検	支承等
4-93号橋(ももつり場橋)	町道	町道4009号線	30	2001	24	2021	I		点検		舗装等			点検	伸縮装置等
4-55号橋(下中橋)	町道	町道4140号線	25	1983	42	2022	I			点検				点検	伸縮装置等
4-92号橋(歩道橋)	町道	町道須賀尾・大柏木線	7	2010	15	2022	I			点検				点検	
5-99号橋(三堂入窪沢2号橋)	町道	町道5339号線	5.5	2016	9	2022	I			点検				点検	
4-98号橋(猿橋)	町道	町道205号線	43	2016	9	2022	III			点検				点検	伸縮装置等
5-98号橋(鎌田沢4号橋)	町道	町道5337号線	6.3	2016	9	2022	I			点検				点検	
4-3号橋(大沢橋)	町道	町道新井・横谷・松谷線	24.3	1983	42	2024	I	点検					点検		
4-3号橋(大沢橋)(拡幅部)	町道	町道新井・横谷・松谷線	24.3	1985	40	2024	I	点検					点検		
6-3号橋(高橋橋)	町道	町道127号線	12.58	1962	63	2024	I	点検					点検		支承等





凡例： ←対策を実施すべき時期を示す。

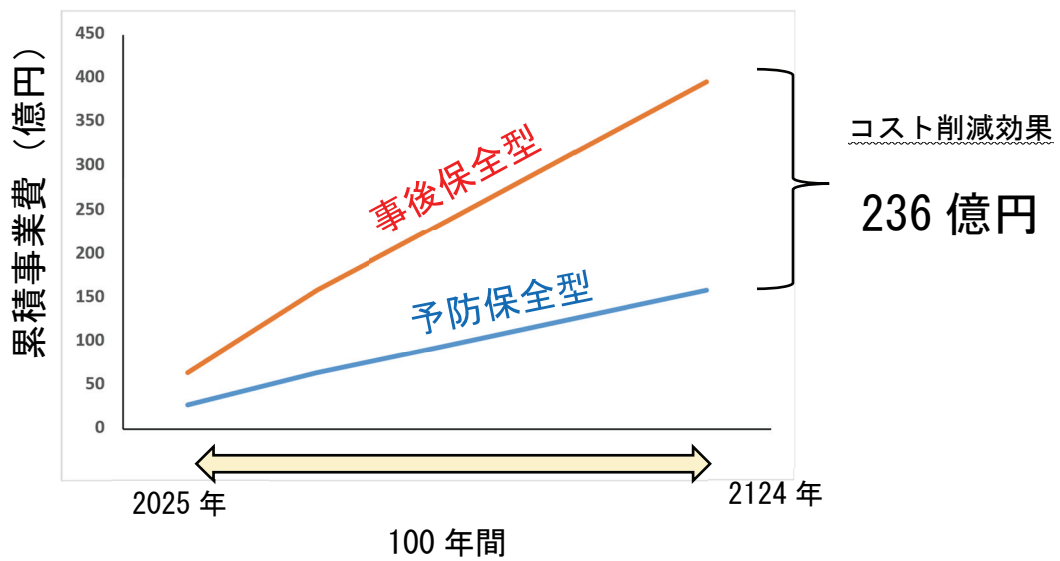
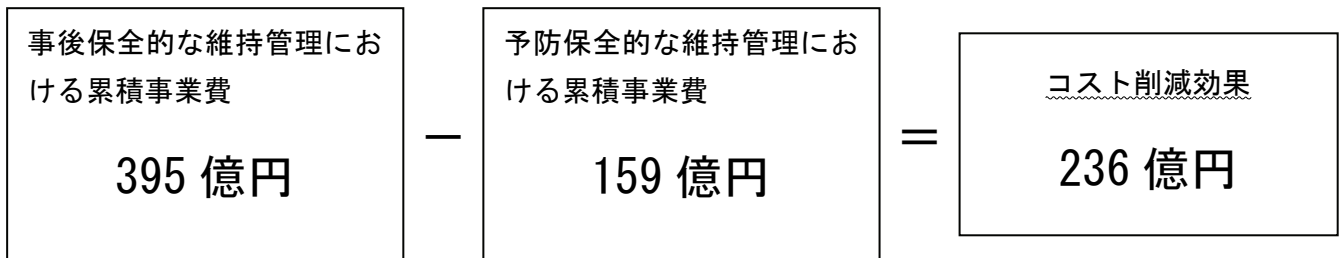
橋梁名	道路種別	路線名	橋長(m)	架設年度	供用年数	最新点検年次	健全性	対策の内容・時期										
								2025	2026	2027	2028	2029	2030	2031	2032	2033	2034	
1-3号橋	町道	町道1237号線	2.19	1983	42	2024	I	点検						点検				
1-4号橋	町道	町道1184号線	2	1983	42	2024	I	点検						点検				
1-40号橋	町道	町道程岩・堂ヶ沢線	2.8	1983	42	2024	I	点検						点検				
8-10号橋(竹/沢5号橋)	町道	町道8057号線	4.45	1983	42	2024	I	点検						点検				
8-8号橋(鳴沢2号橋)	町道	町道8099号線	4.8	1983	42	2024	I	点検						点検				
5-53号橋(平沢橋)	町道	町道5145号線	4.2	1979	46	2024	I	点検						点検				
8-1号橋(鳴沢3号橋)	町道	町道8005号線	2.6	1983	42	2024	I	点検						点検				
8-3号橋(竹/沢4号橋)	町道	町道8024号線	4.5	1983	42	2024	I	点検						点検				
5-79号橋	町道	町道5057号線	2.55	1983	42	2024	I	点検						点検				
5-65号橋	町道	町道内野・山田川線	3.6	2009	16	2024	I	点検						点検				
1-37号橋	町道	町道1360号線	4.8	1983	42	2024	I	点検						点検				
1-35号橋	町道	町道1392号線	4.8	1983	42	2024	I	点検						点検				
1-36号橋	町道	町道1360号線	4.8	1983	42	2024	I	点検						点検				
8-9号橋(鳴沢1号橋)	町道	町道8049号線	3.55	1983	42	2024	I	点検						点検				
5-71号橋	町道	町道5013号線	4.3	1983	42	2024	I	点検						点検				
9-4号橋	町道	町道9604号線	2.9	1983	42	2024	I	点検						点検				
5-49号橋	町道	町道5255号線	3.7	1983	42	2024	I	点検						点検				
4-9号橋(道祖神橋)	町道	町道新井・横谷・松谷線	4.3	1983	42	2025	I	点検						点検				
5-22号橋	町道	町道松谷・六合村線	4.9	1983	42	2025	I	点検						点検				
5-39号橋	町道	町道5176号線	3	1983	42	2025	I	点検						点検				
5-7号橋	町道	町道5020号線	4	1983	42	2025	I	点検						点検				
5-50号橋(空坂橋)	町道	町道辻・古谷線	4.8	1983	42	2025	I	点検						点検				
5-37号橋	町道	町道岩下・川中線	3.95	1983	42	2025	I	点検						点検				
5-51号橋(陣場橋)	町道	町道5264号線	4.8	1978	47	2025	I	点検						点検				
4-21号橋	町道	町道4067号線	3.4	1983	42	2025	I	点検						点検				
3-13号橋	町道	町道3029号線	4.6	1983	42	2021	I		点検						点検			
4-53号橋	町道	町道4138号線	2.9	1983	42	2021	I		点検						点検			
2-11号橋	町道	町道2060号線	2.56	1983	42	2021	I		点検						点検			
2-40号橋(大石第2橋)	町道	町道2225号線	3.4	1983	42	2021	I		点検						点検			
2-60号橋	町道	町道2261号線	2.35	1983	42	2021	I		点検						点検			
3-21号橋	町道	町道3077号線	3.9	1983	42	2021	I		点検						点検			
4-59号橋	町道	町道4223号線	2.45	1977	48	2021	I		点検						点検			
2-44号橋	町道	町道2231号線	4.4	1983	42	2021	I		点検						点検			
4-61号橋	町道	町道4153号線	3	1983	42	2021	I		点検						点検			
2-31号橋(進兵沢橋)	町道	町道2155号線	3.6	1983	42	2021	I		点検						点検			
3-22号橋	町道	町道本宿・萩生	3.4	1983	42	2021	I		点検						点検			
2-20号橋	町道	町道2067号線	2.8	1983	42	2021	I		点検						点検			
3-14号橋	町道	町道3028号線	2.6	1983	42	2021	I		点検						点検			
2-46号橋	町道	町道2254号線	3.2	1983	42	2021	I		点検						点検			
2-25号橋	町道	町道馬場・手子丸線	4.35	1983	42	2021	I		点検						点検			
3-17号橋	町道	町道3098号線	4.4	1983	42	2021	I		点検						点検			
2-45号橋	町道	町道2234号線	4.4	1983	42	2021	I		点検						点検			
2-15号橋	町道	町道2057号線	3.15	1983	42	2021	I		点検						点検			

凡例： ←対策を実施すべき時期を示す。

橋梁名	道路種別	路線名	橋長(m)	架設年度	供用年数	最新点検年次	健全性	対策の内容・時期								
								2025	2026	2027	2028	2029	2030	2031	2032	2033
2-14号橋	町道	町道2058号線	3.45	1983	42	2021	I		点検					点検		
4-86号橋	町道	町道本宿・日向線	2.4	1983	42	2022	I			点検				点検		
4-83号橋	町道	町道4176号線	4.72	1983	42	2022	I			点検				点検		
4-39号橋(天神1号橋)	町道	町道4117号線	3.52	1983	42	2022	I			点検				点検		
(仮)2-61号線	町道	町道馬場・相原線	3.36	1983	42	2022	I			点検				点検		
4-38号橋	町道	町道4117号線	3.8	1997	28	2022	I			点検				点検		
3-4号橋	町道	町道3050号線	4.5	1983	42	2022	I			点検				点検		
4-84号橋	町道	町道4173号線	4.8	1983	42	2022	I			点検				点検		
4-47号橋(諏訪沢1号橋)	町道	町道4122号線	3	1972	53	2022	I			点検				点検		
4-34号橋(的場二号橋)	町道	町道4113号線	4.32	1979	46	2022	I			点検				点検		
3-28号橋	町道	町道3082号線	2.8	1983	42	2022	I			点検				点検		
4-75号橋	町道	町道4209号線	2.32	2015	10	2022	I			点検				点検		
5-6号橋	町道	町道5002号線	4	1983	42	2024	I					点検				点検

## ■長寿命化修繕計画による効果

271 橋を予防保全的な維持管理を行うと、そのコスト削減効果は今後 100 年間で約 236 億円の費用の節約が可能です。



## ■計画策定担当部署

東吾妻町 建設課 Tel. 0279-68-2111

本稿に示した長寿命化計画は、社会情勢や財政状況、橋梁健全性の変化を考慮し、計画の見直しを行うこととしています。